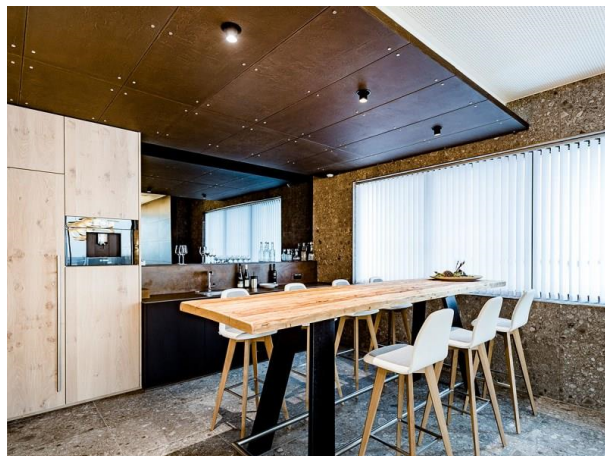


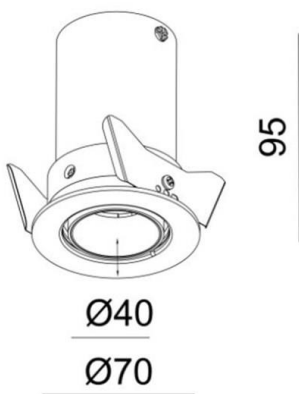
ELIX MINI

276-0130690343056

ELIX MINI R EINBAUSTRALER aus Aluminium, weiß, ähnlich RAL 9003, Dekor schwarz, Ausstrahlwinkel 28°, Lichtaustritt direkt, drehbar 350°, schwenkbar 90°, ohne Betriebsgerät, max. 350mA, Dimmbarkeit: siehe Betriebsgerät, IP20,



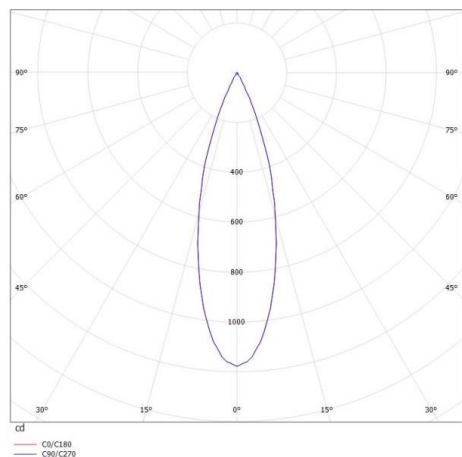
SKIZZE



TECHNISCHE DETAILS

| | |
|---------------------|---------------------|
| Leuchtmittel | LED 6W |
| Lichtstrom [lm] | 340 |
| Strom Sek. [mA] | 350 |
| Lichtfarbe [K] | 3000K |
| CRI | >90 |
| Betriebsgerät | ohne Betriebsgerät |
| Dimmbarkeit | siehe Betriebsgerät |
| Lichtaustritt | direkt |
| Ausstrahlwinkel [°] | 28° |
| Spannung [V] | 17,6 VDC |
| Material | Aluminium |
| Länge [mm] | 70 |
| Höhe [mm] | 95 |
| Durchmesser [mm] | 70 |
| D-Ausschn. [mm] | 64 |
| Einbautiefe [mm] | 125 |
| Schutzart [IP] | IP20 |
| Schutzklasse | Schutzklasse III |
| Nettogewicht [kg] | 0,29 |
| Farbe Leuchte | weiß |
| RAL | 9003 |
| Farbe Dekor | schwarz |
| EAN-Nummer | 9008905906480 |
| Lebensdauer [h] | L80 B10 20 000 |
| Energieeffizienzkl. | E |

LICHTVERTEILUNGSKURVE



Die Werte sind Bemessungswerte. Leistung und Lichtstrom unterliegen initial einer Toleranz von +/- 10%. Toleranz der Farbtemperatur: +/- 150 K. Die Werte gelten wenn nicht anders angegeben für eine Umgebungstemperatur von 25°C.