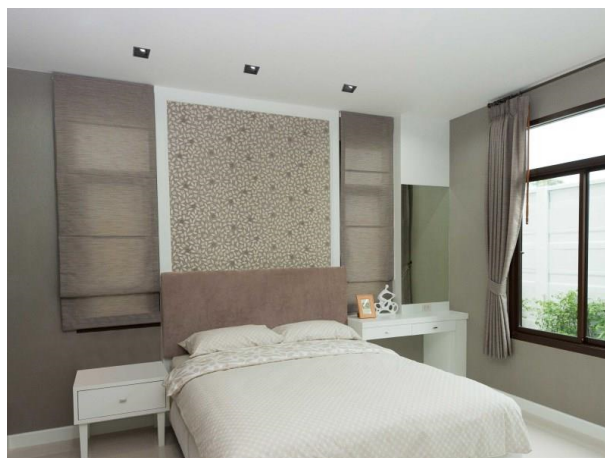


SATOR SQUARE

305-30023600

SATOR SQUARE R EINBAUSTRALER aus Aluminium, schwarz, ähnlich RAL 9005, Ausstrahlwinkel 24°, Lichtaustritt direkt, schwenkbar 30°, ohne Betriebsgerät, max. 250mA, Dimmbarkeit: siehe Betriebsgerät, IP44/IP20,



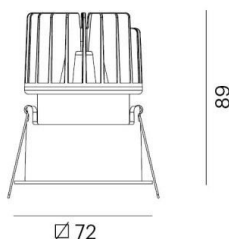
SKIZZE



30°

1 - 20 mm

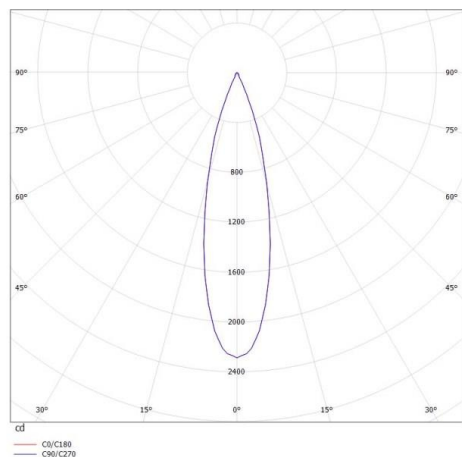
68 x 68 mm, **ET 119 mm**



TECHNISCHE DETAILS

Leuchtmittel	LED 9W
Lichtstrom [lm]	600
Strom Sek.[mA]	250
Lichtfarbe [K]	2700K
CRI	>90
Betriebsgerät	ohne Betriebsgerät
Dimmbarkeit	siehe Betriebsgerät
Lichtaustritt	direkt
Ausstrahlwinkel [°]	24°
Spannung [V]	36 VDC
Material	Aluminium
Länge [mm]	72
Breite [mm]	72
Höhe [mm]	89
D-Ausschn. [mm]	68x68
Einbautiefe [mm]	119
Schutzart [IP]	IP44/IP20
Schutzklasse	Schutzklasse III
Nettogewicht [kg]	0,24
Farbe Leuchte	schwarz
RAL	9005
EAN-Nummer	9010506136821
Lebensdauer [h]	L80 B10 20 000
Energieeffizienzkl.	G

LICHTVERTEILUNGSKURVE



EnergieLabel



Die Werte sind Bemessungswerte. Leistung und Lichtstrom unterliegen initial einer Toleranz von +/- 10%. Toleranz der Farbtemperatur: +/- 150 K. Die Werte gelten wenn nicht anders angegeben für eine Umgebungstemperatur von 25°C.