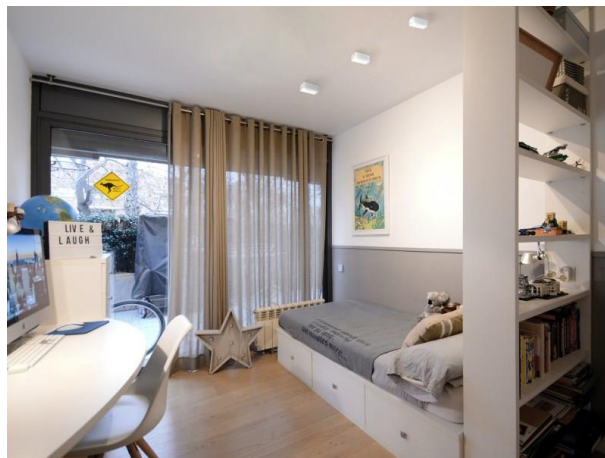


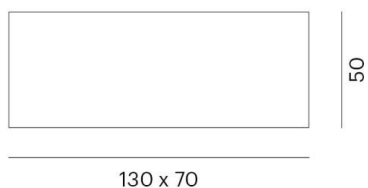
TILIS

472-20093500

TILIS SD DECKENAUFBAULEUCHE aus Aluminium, weiß, ähnlich RAL 9003, Lichtaustritt direkt, mit Betriebsgerät, Dimmbarkeit: nicht dimmbar, IP20,



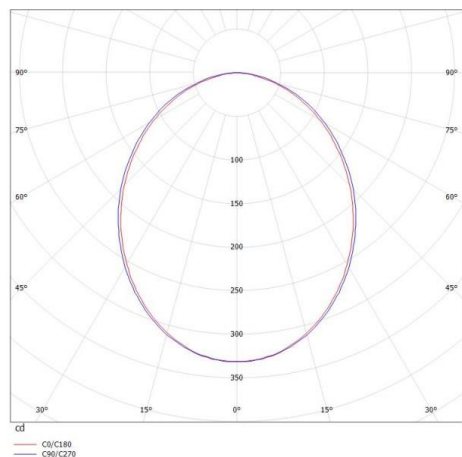
SKIZZE



TECHNISCHE DETAILS

Systemleistung [W]	10
Leuchtmittel	LED
Lichtstrom [lm]	810
Lichtfarbe [K]	2700K
CRI	>90
Betriebsgerät	mit Betriebsgerät
Dimmbarkeit	nicht dimmbar
Lichtaustritt	direkt
Spannung [V]	220-240V 50/60Hz
Material	Aluminium
Länge [mm]	130
Breite [mm]	70
Höhe [mm]	50
Schutzart [IP]	IP20
Schutzklasse	Schutzklasse I
Nettogewicht [kg]	0,33
Farbe Leuchte	weiß
RAL	9003
EAN-Nummer	9010506275933
Lebensdauer [h]	L80 B10 20 000
Energieeffizienzkl.	F

LICHTVERTEILUNGSKURVE



Energielabel



Die Werte sind Bemessungswerte. Leistung und Lichtstrom unterliegen initial einer Toleranz von +/- 10%. Toleranz der Farbtemperatur: +/- 150 K. Die Werte gelten wenn nicht anders angegeben für eine Umgebungstemperatur von 25°C.