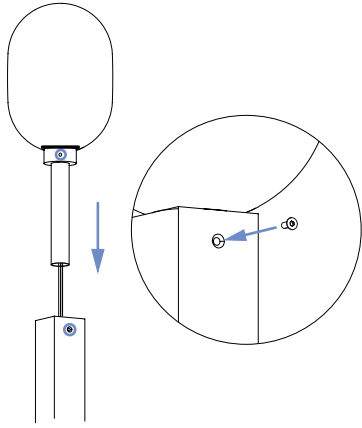


Montage / Assembly



DE Glas gerade in das Profil einsetzen, Bohrungen ausrichten und verschrauben.

Achtung

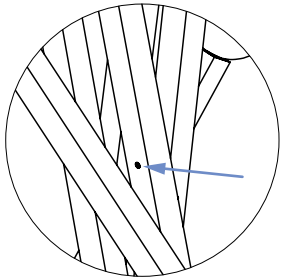
- Nach dem Schrauben darf das Glas nicht mehr verdreht werden, da es sich sonst lockern könnte.
- Stecker erst einstecken, wenn alle sechs Gläser montiert sind.

EN Insert the glass straight into the profile, align the holes and screw in place.

Caution

- After screwing, the glass must not be twisted, otherwise it could become loose.
- Do not insert the plug until all six glasses have been fitted.

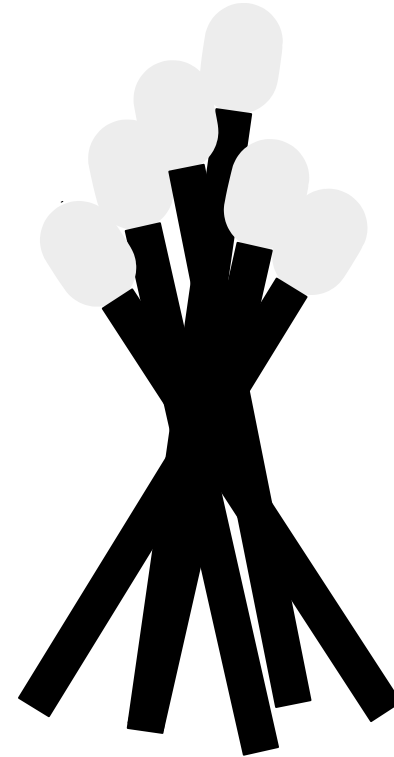
Steuerung / Controls



DE Mit einem kurzen Klick wechselst du zwischen Golden Vibe und Fire Vibe. Zum Dimmen gedrückt halten. Ein Doppel-Klick startet den Sunset Sleep Timer. Details findest du in der Montageanleitung.

EN Switch between Golden Vibe and Fire Vibe with a short click. Press and hold to dim. Double-click to start the Sunset Sleep Timer. Details can be found in the assembly instructions.

Campfire Manual DE / EN



DE Campfire ist das eindrucksvolle Lichtobjekt, das Lounge Bereiche, Ausstellungen, Foyers und Lofts stimmungsvoll inszeniert. Lebendige Vibes bringen das Licht in Bewegung und schaffen eine einzigartige Atmosphäre. Campfire ist aus hochwertigem Aluminium und mundgeblasenem Glas gefertigt.

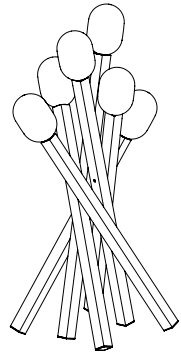
EN Campfire is the impressive lighting object that creates an atmospheric setting for lounge areas, exhibitions, foyers and lofts. Lively vibes set the light in motion and create a unique atmosphere. Campfire is made of high-quality aluminum and mouth-blown glass.



Scanne den Code für mehr Informationen
Scan this for further information

GRAU

Lieferumfang / Scope of delivery

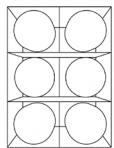
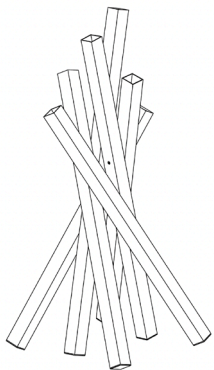


Höhe / Height
160 cm

Breite / Width
70 × 73 cm

Lieferumfang / Scope of delivery	Anzahl / Quantity
Leuchtenkörper / Body	6
Zusammengeschraubten Profile / Assembled profiles	1
Schraubenschlüssel / Wrench	1
Schrauben (M3x10 Torx) / Screws (M3x10 Torx)	6

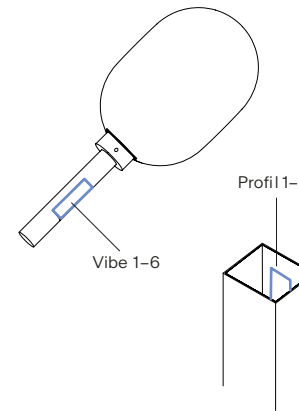
Lieferung / Delivery



DE Die zusammengeschaubten Profile und Gläser werden separat geliefert. Nach dem Entfernen des Verpackungsmaterials können die Profile vorsichtig verschoben werden, falls das schwarze Tuch eingeklemmt ist.

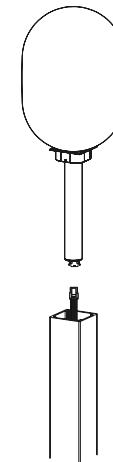
EN The assembled profiles and glasses are supplied separately. After removing the packaging material, the profiles can be carefully moved if the black cloth is trapped.

Montage / Assembly



DE Die Gläser sind mit Vibe 1 bis Vibe 6 gekennzeichnet, während die Profile ebenfalls die Nummern 1 bis 6 tragen. Jedes Glas muss mit dem entsprechend nummerierten Profil verbunden werden.

EN The glasses are labeled Vibe 1 to Vibe 6, while the profiles are also numbered 1 to 6. Each glass must be connected to the correspondingly numbered profile.



DE Die Kabel über den Stecker miteinander verbinden und sicherstellen, dass die Verbindung korrekt und fest sitzt.

EN Connect the cables via the connector and ensure that the connection is correct and secure.